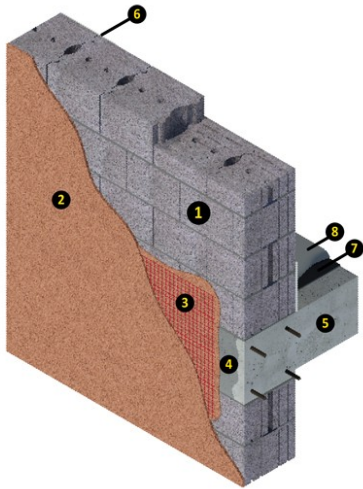


## CERRAMIENTO ARLIBLOCK® MACIZO 30 - 30



### TIPOS DE PREFABRICADO QUE COMPONEN EL SISTEMA

- ① Bloque Arliblock® Macizo 30 - 30

### PRODUCTOS QUE COMPONEN EL SISTEMA

- ② **weber.therm clima**  
Revestimiento mineral de altas prestaciones.
- ③ **weber.therm malla 200**  
Malla de fibra de vidrio para refuerzo de los revestimientos minerales en los sistemas weber.therm.
- ④ **weber FX**  
Puente de adherencia y regulador de absorción
- ⑤ **Forjado**  
Forjado de hormigón
- ⑥ **Proyal XXI**  
Yeso de proyectar aligerado de Placo®
- ⑦ **weber TP**  
Imprimación por dispersión para el sellado de soportes porosos.
- ⑧ **weber.floor rapid**  
Mortero autonivelante para grandes recrecidos de secado rápido.

### DESCRIPCIÓN

Sistema de obra de fábrica compuesto por una hoja del Bloque Arliblock® Macizo 30 - 30, revestido con 1,5 cm. del weber.therm clima y enlucido con 1 cm. de yeso Placo® Proyal XXI por el interior.

### CARACTERÍSTICAS

Peso superficial con revestimiento (Kg/m <sup>2</sup> )	322.00
Atenuación Acústica a ruido aéreo [dB(A)]	53.00
Transmitancia Térmica U en Muros, zonas comunes, medianerías y particiones interiores [W/m <sup>2</sup> K]	0.62
Resistencia al fuego [minutos]	240.00
Espesor [Ancho] [cm]	33.00

- Consultar la solución constructiva para diferentes largos del Bloque Arliblock® Macizo 30.
- Los datos de aislamiento acústico están basados en el Bloque Arliblock® Macizo 30.
- El peso del enlucido de yeso es de 15 kg/m<sup>2</sup> y el revestimiento con el mortero mineral 20 Kg/m<sup>2</sup>.

### DÓNDE UTILIZARLO

- Trasdoso para cualquier tipo de cerramiento.
- Cerramiento naves industriales.
- Cerramiento de una sola hoja.
- Muros de carga.
- Fachada ventilada.

Leca Portugal S.A.

Estrada Nacional 110, s/n – Tojeira, 3240-356 Avelar, Portugal  
Tel.: +351 236 620 600 | Fax: +351 236 620 620