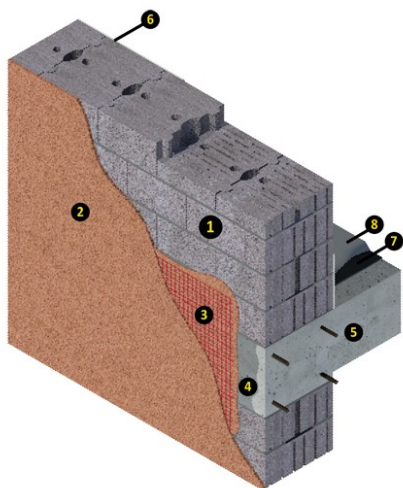


CERRAMIENTO ARLIBLOCK® MACIZO 35



TIPOS DE PREFABRICADO QUE COMPONEN EL SISTEMA

- ① Bloque Arliblock® Macizo 35

PRODUCTOS QUE COMPONEN EL SISTEMA

- ② **weber.therm clima**
Revestimiento mineral de altas prestaciones.
- ③ **weber.therm malla 200**
Malla de fibra de vidrio para refuerzo de los revestimientos minerales en los sistemas weber.therm.
- ④ **weber FX**
Puente de adherencia para el anclaje de morteros en base a cemento o/y cal, y regulador de absorción.
- ⑤ **Forjado**
Forjado de hormigón
- ⑥ **Proyal XXI**
Yeso de proyectar aligerado de Placo®
- ⑦ **weber TP**
Imprimación por dispersión para el sellado de soportes porosos.
- ⑧ **weber.floor rapid**
Mortero autonivelante para grandes recrecidos de secado rápido.

DESCRIPCIÓN

Sistema de obra de fábrica compuesto por una hoja del Bloque Arliblock® Macizo 35, revestido con 1,5 cm. del weber.therm clima y enlucido con 1 cm. de yeso Placo® Proyal XXI por el interior.

CARACTERÍSTICAS

Peso superficial con revestimiento (Kg/m ²)	371.00
Atenuación Acústica a ruido aéreo [dB(A)]	58.00
Transmitancia Térmica U en Muros, zonas comunes, medianerías y particiones interiores [W/m ² K]	0.57
Resistencia al fuego [minutos]	240.00
Espesor [Ancho] [cm]	38.00

- Los datos de aislamiento acústico están basados en el Bloque Arliblock® termoacústico 25 y teniendo en cuenta la ley de masas.
- El peso del enlucido de yeso es de 15 kg/m² y el revestimiento con el mortero mineral 20 Kg/m².

DÓNDE UTILIZARLO

- Cerramiento naves industriales.
- Cerramiento de una sola hoja.
- Muros de carga.
- Fachada ventilada.

Leca Portugal S.A.

Estrada Nacional 110, s/n – Tojeira, 3240-356 Avelar, Portugal
Tel.: +351 236 620 600 | Fax: +351 236 620 620