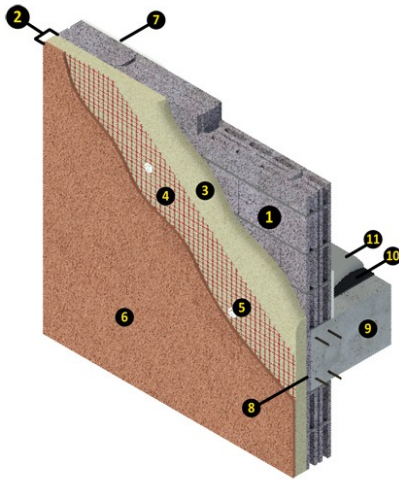


## CERRAMIENTO ARLIBLOCK® MULTICÁMARA 15 MINERAL



### TIPOS DE PREFABRICADO QUE COMPONEN EL SISTEMA

- ① Bloque Arliblock® Multicámara 15

### PRODUCTOS QUE COMPONEN EL SISTEMA

- ② **Sistema weber.therm mineral**  
Sistemas de aislamiento térmico por el exterior (SATE) basados en el mortero aislante termoacústico weber.therm aislone.
- ③ **weber.therm aislone**  
Mortero de cal aislante termoacústico y revestible del sistema weber.therm mineral.
- ④ **weber.therm malla 200**  
Malla de fibra de vidrio para refuerzo de los revestimientos minerales en los sistemas weber.therm.
- ⑤ **weber.therm espiga**  
Espiga de fijación de polipropileno para fijación de placas aislantes.
- ⑥ **weber.therm clima**  
Revestimiento mineral de altas prestaciones.
- ⑦ **Proyal XXI**  
Yeso de proyectar aligerado de Placo®
- ⑧ **Pieza especial Arliblock**  
Pieza especial para frentes de forjado
- ⑨ **Forjado**  
Forjado de hormigón
- ⑩ **weber TP**  
Imprimación por dispersión para el sellado de soportes porosos.
- ⑪ **weber.floor rapid**  
Mortero autonivelante para grandes recrecidos de secado rápido.

### DESCRIPCIÓN

Sistema de obra de fábrica compuesto por una hoja del Bloque Arliblock® Multicámara 15 trasdosado con 8 cm. del mortero termoaislante weber.therm aislone por el exterior, revestido con 1,5 cm. del weber.therm clima y enlucido con 1 cm. de yeso Placo® Proyal XXI por el interior.

### CARACTERÍSTICAS

Peso superficial con revestimiento (Kg/m <sup>2</sup> )	219.00
Atenuación Acústica a ruido aéreo [dB(A)]	48.50
Transmitancia Térmica U en Muros, zonas comunes, medianerías y particiones interiores [W/m <sup>2</sup> K]	0.38
Resistencia al fuego [minutos]	180.00
Espesor [Ancho] [cm]	26.00

- Consultar la solución constructiva para diferentes espesores del mortero aislante weber.therm aislone.
- Los datos de aislamiento acústico están basados en el Bloque Arliblock® Multicámara 15 con 4 cm de weber.therm aislone.
- El peso del enlucido de yeso es de 15 kg/m<sup>2</sup> y el revestimiento con el mortero mineral 20 Kg/m<sup>2</sup>.

### DÓNDE UTILIZARLO

- Trasdosado para cualquier tipo de cerramiento.
- Cerramiento naves industriales.
- Cerramiento de una sola hoja.