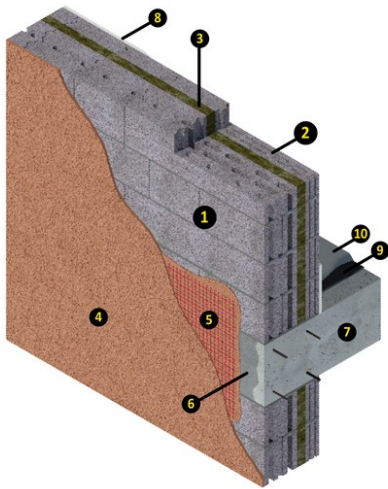


CERRAMIENTO ARLIBLOCK® MULTICÁMARA 20 + 8



TIPOS DE PREFABRICADO QUE COMPONEN EL SISTEMA

- ① Bloque Arliblock® Multicámara 20 - 30
- ② Bloque Arliblock® Multicámara 8

PRODUCTOS QUE COMPONEN EL SISTEMA

- ③ **Isover® Arena**
Paneles y rollos semirígidos de lana mineral Arena Isover®
- ④ **weber.therm clima**
Revestimiento mineral de altas prestaciones.
- ⑤ **weber.therm malla 200**
Malla de fibra de vidrio para refuerzo de los revestimientos minerales en los sistemas weber.therm.
- ⑥ **weber FX**
Puente de adherencia para el anclaje de morteros en base a cemento o/y cal, y regulador de absorción.
- ⑦ **Forjado**
Forjado de hormigón
- ⑧ **Proyal XXI**
Yeso de proyectar aligerado de Placo®
- ⑨ **weber TP**
Imprimación por dispersión para el sellado de soportes porosos.
- ⑩ **weber.floor rapid**
Mortero autonivelante para grandes recrecidos de secado rápido.

DESCRIPCIÓN

Sistema de obra de fábrica compuesto por una hoja exterior del Bloque Arliblock® Multicámara 20 - 30 trasdosado con 5 cm. de lana mineral Isover® Arena por el interior y una hoja interior del bloque Arliblock® Multicámara 8, revestido el sistema por el exterior con 1,5 cm. del weber.therm clima y enlucido con 1 cm. de yeso Placo® Proyal XXI por el interior.

CARACTERÍSTICAS

Peso superficial con revestimiento (Kg/m ²)	364.00
Atenuación Acústica a ruido aéreo [dB(A)]	55.00
Transmitancia Térmica U en Muros, zonas comunes, medianerías y particiones interiores [W/m ² K]	0.42
Resistencia al fuego [minutos]	240.00
Espesor [Ancho] [cm]	36.00

- Consultar la solución constructiva para diferentes espesores del aislamiento termico Isover Arena y para diferentes largos de los Bloques Arliblock®.
- Los datos de aislamiento acústico estan basados en el Bloque Arliblock® Multicámara 20, bloque Arliblock hueco 6 -30 y la ley de masas. Cualquier medianeria con pesos superiores a 300 Kg/m² esta por encima de 55 Dba.
- El peso del enlucido de yeso es de 15 kg/m² y el revestimiento con el mortero mineral 20 Kg/m².

DÓNDE UTILIZARLO

- Cerramiento de doble hoja para fachadas.